

フレッシュ!!ひたち

パルシステム茨城 栃木 ひたちセンター

発行日：2021年 5月号

発行：ひたちセンター委員会

発行責任者：ひたちセンター長 大内圭

このフレッシュひたちは、ひたちセンターエリアの組合員活動をお知らせするために、毎月発行する広報紙です。

エリア毎それぞれに組合員活動開始となりましたが、
今回の新型コロナウイルス感染症の対応を基に
組合員さんへの供給維持を第一に考え、市民活動の防衛という
社会的ミッション(使命)を生協として果たすために

「新たな生活様式の組合員活動ガイドライン」が作成されました。
活動するに当たり、十分な感染防止対策を整えた上で、段階的に再開します。

どうぞお楽しみに!!



組合員3名以上集まれば、登録できます。

pal サークル



同じ組合員の
仲間同士で
楽しく
活動しませんか?

※問い合わせは、0800-800-6627 (増子)迄

登録は
どうすれば
いいの?

- 組合員3人以上で結成。
 - メンバーの所属センターは限定しません。
 - 登録期間は4月から翌年3月までの1年間。(年度の途中の登録も可)
 - 組合員の中から代表者を決めます。
- 登録申請書と年間活動計画を活動エリアのセンターに提出。

(活動補助)

- 運営補助費として、年間6,000円を支給
- 活動の際にパルシステム商品を使用した場合に限り、別途年間上限4,000円を補助

pal*system

◆個人情報保護法に基づき、お預かりした個人情報は、今回の目的以外には使用いたしません。

2021年度のメンバー登録を改めてお願いします!!

必要事項を記入の上、注文書と一緒にわかりやすいようにご提出ください。

2021年度 メンバー登録申し込み書

パルシステム茨城 栃木 ひたちセンター行き

※参加したい行事に○をつけてください。締切日5月28日(金) (問い合わせ先：0800-800-6627 増子)

参加者氏名	組合員 番号	シルバー サロン	健康体操	草木染 教室	パルの会	TEL
(例) パル花子	xxxx xxxx	○		○	○	

※今後予定している行事です。詳細は、申し込みされた個人宛にご連絡致します。

理事会のまど

理事会報告

(2021年3月31日(水)の報告)

◇「2021年度 事業活動方針」検討会議

日時：2021年2月25日(木)

場所：常陸太田パルティホール

総代参加数：10名

◇「新たな生活様式の組合員活動ガイドライン」作成される

- 理事・組合員を対象としたオンラインでの学習会の企画の提案。
- 機械・備品等の購入整備が終了。

◇尚、既存する「組合員活動のしおり」について

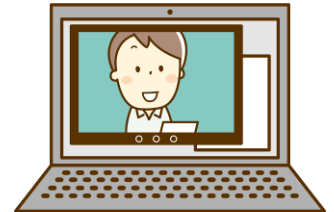
「新たな生活様式の組合員活動ガイドライン」の改定は、新型コロナウイルスの感染状況や、内外の状況推移を注視しながら、継続的に見直しを図っていきます。

◇2020年度 ユニセフ募金取り組みの結果報告

3月1回(2/22(月)~2/26(金))迄取り組みました。

募金額：1,222,500円

第23回 通常総代会(6月8日)で、日本ユニセフ協会に贈呈致します。



組織合同20周年記念事業

パルシステム茨城 栃木

パルシステム茨城 栃木は、2000年に

「旧ひたちコープ」と「旧コープあい」が組織合同してから
2020年で、20周年を迎えました。

センター委員会エリアごとの20周年記念イベントを

8エリアが独自に企画し

開催期間：2021年4月~2024年3月末迄、

新型コロナウイルス感染拡大の状況を捉えながら、計画して参ります。

