



# しもせんだより7月号



もっといい明日へ  
**超えてく**



発行 No.175 発行日：2023年7月3日  
発行：パルシステム茨城 栃木  
しもつまセンター委員会  
発行責任者：パルシステム栃木センター長 黒沼  
問合せ先：0120-390-433

## パルの会【募集】

### <パル・ミート【産直牛】&新米食べちゃお！>

パルシステムのお肉を取り扱う『株式会社パル・ミート』をお迎えして産直牛肉についてお話を聞いたり、牛肉の美味しい焼き方・コツをレクチャーしていただきます！もちろん牛肉の試食もあります♡開催は新米の時期を迎える9月となります。

パルシステムのおいしい新米の食べ比べをしたいと思っております！お申し込みお待ちしております。

**【開催日時】9月29日（金）10：00～12：00（受付9:45～）**

**【開催場所】**パルシステム茨城 栃木下妻館（下妻市比毛43-4）

※下妻イオンの近くです

**【定員】**15名

※応募者多数の場合は抽選。抽選結果並びに詳細内容は後日お知らせします。

**【参加費】**材料費 300円

**【講師】**株式会社パル・ミート

**【持ち物】**飲み物

**【託児】**あり／お子さま1人につき300円（定員6ヶ月以上3名）

**【申込方法】**参加申込書に記入、または二次元コードより申してください。

**【申込締切日】**8月18日（金）



※参加費につきましては、当日キャンセルはご返金出来ない場合があります。  
※お預かりした参加申込（個人情報）は参加集約の目的以外には使用しません。  
※当日は調理を伴う企画のため、手指の消毒にご協力下さい。

フードドライブにご協力下さい！家庭で眠る食品を当日お持ち寄りください。

- 穀類（お米・麺類など） ●飲料（ジュース・コーヒー・紅茶など）
- 調味料各種・食用油 ●保存食品（缶詰・瓶詰など）
- インスタント食品・レトルト食品
- ふりかけ・お茶漬け・のり
- ギフトパック（お中元・お歳暮・お菓子など）



※常温保管できる食品で、未開封、賞味期限が2カ月以上残っているもの。

砂糖、塩以外で賞味期限が記入されていないものは回収不可。

※食品は、フードバンク茨城、フードバンクうつのみやに寄贈し、児童養護施設や支援団体、生活困窮者に無償で届けられます。「食品ロス削減」と「福祉支援活動」への取り組みとなるフードドライブ開催へのご協力、よろしくお願い致します。

<参加申込書>9/29パルの会「パル・ミート産直牛&新米食べちゃお！」

8/18（金）メ切 栃木センター行き

組合員名

組合員番号

参加者氏名

電話番号

●託児お子さん氏名（フリガナ）

●お子さん生年月日 年 月 日 ●アレルギー：無・有（ ）

## モニター商品のご紹介

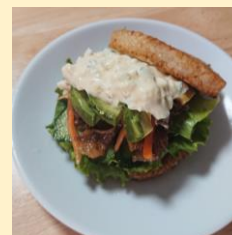
☆徳用焼きおにぎりバーガー(産直米・国産牛焼肉)  
5個 1,098円(税込1,186円)



### <センター委員が試食した感想です>

■こんがり焼けたおにぎりもモチモチしていて美味しく、甘辛の牛肉は味がしっかりしているので、野菜と一緒にサンドしても美味しかったです。1人ランチや育ち盛りの子供のおやつにもいいので、常備しておきたい商品です。

■「甘辛めのお肉がおいしい！お米も産直米なのが嬉しいです。さっと食べたいランチにも子供の習い事前の軽食にもレンチンで手軽に食べられるので便利で家族にも好評です。味がしっかり濃いめなので、いつも野菜を足して食べます。定番のレタスに玉ねぎやトマトと一緒に挟んだり、レタス多めにアボカドと卵たっぷりタルタルかけたら牛肉のタレと絡んでおいしかったです。また、おにぎり部分をレンチンした後にグリルで焼くと表面カリッと中はもちりになりオススメです。」



## 2023年度暮らし活動助成基金 募集スタート

※暮らし活動助成基金とは  
よりよい暮らしをめざす先駆的な地域の  
取り組みに、パルシステム茨城 栃木が  
活動資金を助成する制度です。

募集期間:7月1日(土)~7/31(月)

詳しくは「このゆびと~まれ」7月号、もし  
くはパルシステム茨城 栃木のホームペ  
ージに掲載の募集要項をご覧ください。

## <5/24(水)春の寄せ植え教室開催報告!!>

5月24日、下妻館において、毎回好評の(株)パルシステム・イースト(デュアル・ガーデン)の須田さんをお招きし開催しました。まず、寄せ植えを始める前に花の色の組み合わせ方や苗木の扱い方、植えるときのコツ等、教えて頂き、いざ開始。沢山ある苗の中からお気に入りを選んでみるみなさんの顔は真剣そのものでした！各思い思いの寄せ植えが出来上がり満足して頂きました♪今後も企画を予定していますので、ご参加お待ちしております！！



## 今後の活動予定

8月8日(火) もずくの学習会

9月29日(金) パルの会

11月13日(月)

ヤマキ醸造工場見学バスツアー



上記活動は「しもせんだより」において募集を行います。

見逃さないようにご注意ください。