

# 参加者募集!!



海からの贈りもの

# もずくの学習会



もずくの産地である沖縄県恩納村の恩納村漁業協同組合では、温暖化による海水温の上昇でサンゴが多く失われた中でも、漁師の皆さんが生き残ったサンゴを増やす取り組みを続けています。今回は、株式会社 井ゲタ竹内さんを講師にお招きし、もずくの生育に欠かせない美しいサンゴ礁を守り育てる活動について学びます。

「もずくは好きだけれど、いつも同じ食べ方になってしまう」という方は、ぜひ「もずくの学習会」にご参加いただき、さまざまな食べ方を試してみませんか。

これからの暑い季節にぴったりのもずくメニューを、ぜひご家庭の食卓に取り入れてみましょう！

【開催日時】 7月10日(金)

10:00~13:00(予定) (受付 9:45~)

【開催場所】 日立市シビックセンター 調理室

(日立市幸町1丁目21-1)

【募集人数】 20名

※申込者多数の場合は抽選となります。

当選・落選及び詳細については後日お知らせいたします。

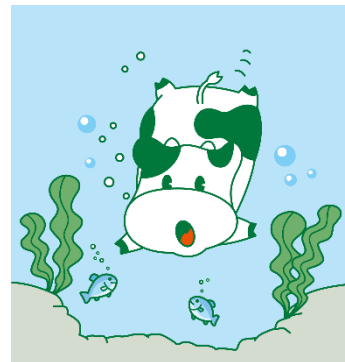
【参加費】 500円/1人

(※参加費は毎月の商品代金と一緒に引落としとなります)

【託児】 お子様1人につき 500円

(※月齢6ヵ月以上~未就学児まで)

【講師】 株式会社 井ゲタ竹内



▼web 申込



【申込締切】 6月19日(金)

【問合せ先】 ひたちセンター 問合せセンター ☎0120-868-014 (月~金 9:00~17:30)

ひたちセンター企画 参加申込書

ひたちセンター行き

申込締切日 6月19日(金)

「もずくの学習会」参加申込書

※注文書と一緒に提出してください

組合員氏名： \_\_\_\_\_

参加者氏名： \_\_\_\_\_

組合員番号： \_\_\_\_\_

参加者氏名： \_\_\_\_\_

電話番号： \_\_\_\_\_

参加者氏名： \_\_\_\_\_

(※日中連絡の取れる電話番号をお願いします)

★託児希望： なまえ \_\_\_\_\_ / 歳 \_\_\_\_\_ ヵ月 / 男・女 / アレルギー無・有 ( \_\_\_\_\_ )

- ◆申込者多数の場合は抽選となります。抽選結果、ならびに詳細案内は後日お知らせします。
- ◆個人情報保護法に基づき、お預かりした個人情報は、今回の目的以外には使用いたしません。

お知らせ

暮らし活動助成基金のお知らせ

2026年度暮らし活動助成基金 助成団体募集(7/1~7/31)のお知らせです！  
 パルシステム茨城 栃木では日々の暮らしの悩みや課題をよりよくしようとする、地域に根ざした非営利活動の団体を資金面から応援しています(新たに活動を始めようとしているグループもOK)。  
 パルシステムの組合員さん主体の活動を応援する「**パル部門**」もあります。  
 詳しくは「このゆびと〜まれ7月号」もしくは、パルシステム茨城 栃木のホームページ(6/15 アップ予定)の応募要項をご覧ください。



参加者募集!!

親子パンづくり教室



パルシステムのパンは、小麦本来の香りが楽しめるおいしいパンです。酵母パンや国産小麦を使ったパンなど、素材にこだわり、できるだけ添加物を使わずに、ていねいに作っています。  
 今回は、こうしたパンづくりを行っている(株)パルブレッドさんを講師にお招きし、親子で参加できるパンづくり教室を開催します。ぜひご参加ください！

- 【開催日時】 7月28日(火)  
10:00~13:00(予定) (受付 9:45~)
- 【開催場所】 日立市シビックセンター 調理室  
(日立市幸町1丁目21-1)
- 【募集人数】 親子10組  
※参加できるのは小学校低学年以上に限らせていただきます。  
 ※申込者多数の場合は抽選となります。  
 当選・落選及び詳細については後日お知らせいたします。
- 【参加費】 500円/1組  
(※参加費は毎月の商品代金と一緒に引落としとなります)

- 【講師】 株式会社 パルブレッド
- 【内容】 パンづくり(2種類)
- 【持ち物】 エプロン、三角巾など
- 【託児】 お子様1人につき 500円  
(※月齢6ヵ月以上~未就学児まで)



▼web申込



【申込締切】 6月19日(金)

【問合せ先】 ひたちセンター 問合せセンター ☎0120-868-014 (月~金 9:00~17:30)

ひたちセンター企画 参加申込書

ひたちセンター行き

申込締切日 6月19日(金)

「夏休み親子パン作り教室」参加申込書

※注文書と一緒に提出してください

組合員氏名: \_\_\_\_\_

参加保護者氏名: \_\_\_\_\_

組合員番号: \_\_\_\_\_

参加お子様なまえ: \_\_\_\_\_ ( 歳)

電話番号: \_\_\_\_\_

参加お子様なまえ: \_\_\_\_\_ ( 歳)

(※日中連絡の取れる電話番号をお願いします)

★託児希望: なまえ / 歳 ヲ月/男・女/アレルギー無・有 ( )

- ◆ 申込者多数の場合は抽選となります。抽選結果、ならびに詳細案内は後日お知らせします。
- ◆ 個人情報保護法に基づき、お預かりした個人情報は、今回の目的以外には使用いたしません。